

# LucidEye 映像鮮明化ハードウェアIP

TMCは数学的手法を駆使した独自のコンピュータアルゴリズム  
[ **DMNA** ]を用いて高品位なソリューションを提供します

## 1 概要

LucidEyeは、露光不足や逆光による黒つぶれ、露光過多による白飛び、雨や雪、霧といった気象条件による視界不良などの映像に対して補正を行い、視認性を向上させる技術です。表示映像を鮮明化したり、カメラ撮像映像の鮮明化で認識性能を向上させたりなど、様々な用途に使用できます。防犯・監視・遠隔操作用途やAIによる認識の前処理などへの利用に最適です。

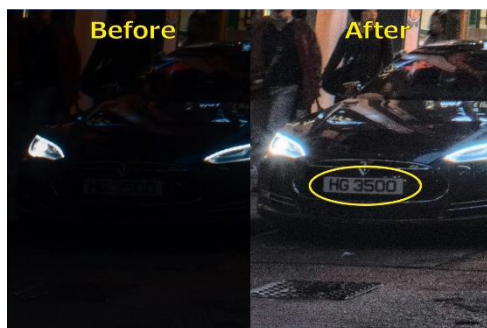
## 2 特長

- ・ 多様な撮影条件における映像に対して、低下した視認性を改善します。
- ・ 映像I/Fは、valid/readyによるハンドシェイクおよびDE (Data Enable) のいずれにも対応可能です。
- ・ ソフトウェアによる起動およびハードウェアイベントによる起動のいずれかから選択可能です。

## 3 仕様

提供形態	暗号化RTL
スループット	1pixel/clockもしくは4pixel/clock
映像サイズ	320x240P～4096x2160P。スループット4pixel/clockの場合の水平サイズは4の倍数です。
色フォーマット	8bit深度YUV4:4:4および8bit深度YUV4:2:2
入出力映像インターフェース	AXI4-stream規格準拠のvalid/readyによるハンドシェイク。 マスター側readyをhighに固定することでDE (Data Enable)による固定cycle遅延動作も可能です。
制御バスインターフェース	APB3規格準拠のスレーヴインターフェース

## 4 処理例



暗所におけるナンバープレートの視認性向上 霧環境下における船名の視認性向上

問い合わせ先

〒141-0031東京都品川区西五反田2丁目12番19号 五反田NNビル7F

株式会社 テクノ マセマティカル

電話:03-3492-3633 FAX:03-3492-3631

email:info-sales@tmath.co.jp URL:https://www.tmath.co.jp

詳しくは右記までお問い合わせください。

製品の仕様は予告なく変更することがあります。